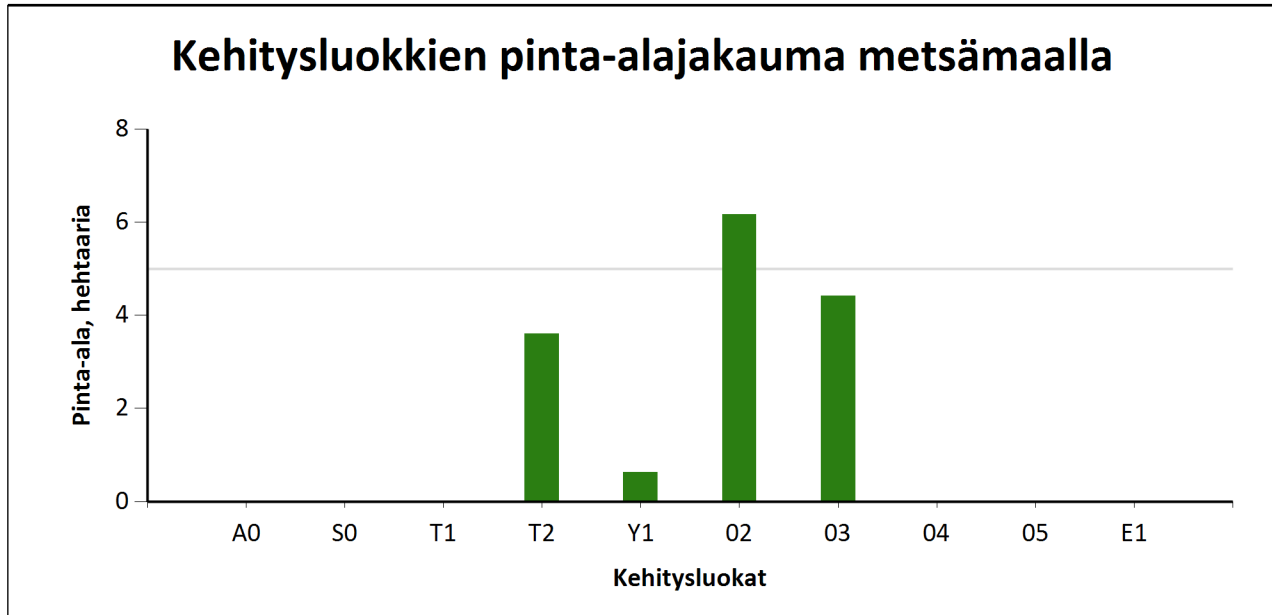


Kehitysluokat

Puuston keski-ikä metsämaalla 36 vuotta.

Puuston keskitilavuus metsämaalla 103 m³/ha.

Puuston kokonaistilavuus metsämaalla 1 522 m³.



Metsämaan kehitysluokat	Pinta-ala		Keski-ikä, vuotta	Puuston keskitilavuus, m ³ /ha
	ha	%		
A0 - Aukea		%		
S0 - Siemenpuumetsikkö		%		
T1 - Taimikko alle 1,3 m		%		
T2 - Taimikko yli 1,3 m	3,6	24,3 %	18	19
Y1 - Ylispuustoinen taimikko	0,6	4,2 %	22	9
O2 - Nuori kasvatusmetsikkö	6,2	41,6 %	34	141
O3 - Varttunut kasvatusmetsikkö	4,4	29,8 %	51	131
O4 - Uudistuskypsä metsikkö		%		
O5 - Suojuspuumetsikkö		%		
E1 - Eri-ikäisrakenteinen metsikkö		%		
Metsämaa yhteensä	14,8	100,0%	36	103
Kitumaa	0,9		119	66
Joutomaa				
Muu metsätalousmaa				
Metsätalousmaa yhteensä:	15,7			

Tällä sivulla esitetyt pinta-alat eivät sisällä teiden, sähkölinjojen ym. kohteiden alle jäävää metsäpinta-alaa.