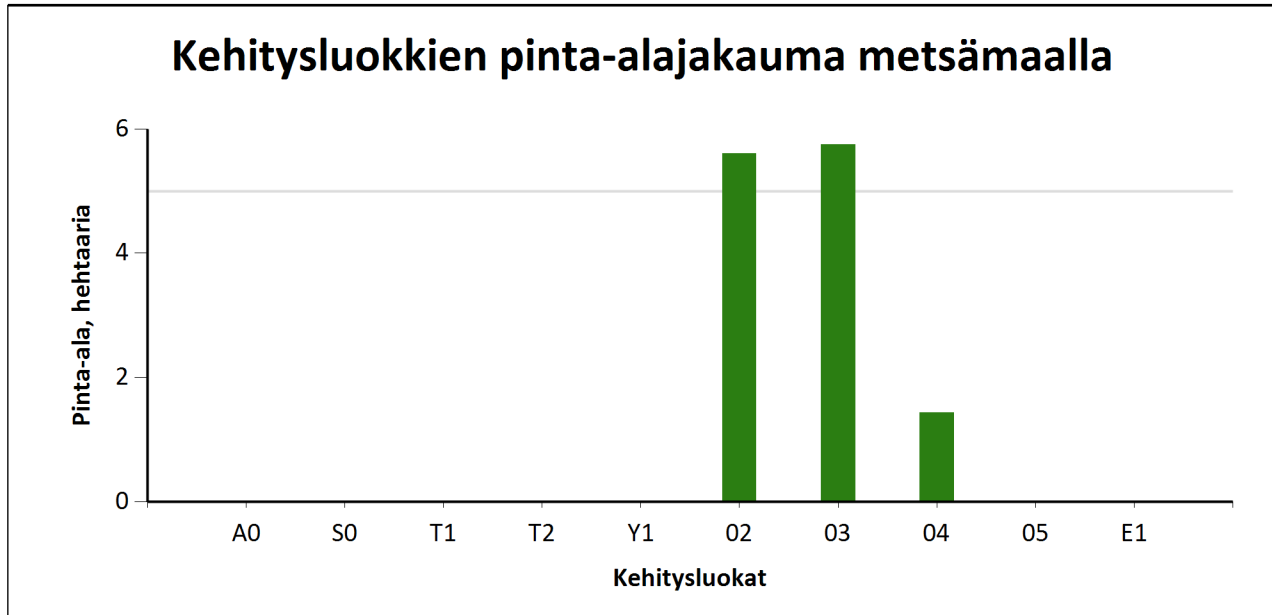


## Kehitysluokat

Puuston keski-ikä metsämaalla 46 vuotta.

Puuston keskitilavuus metsämaalla 159 m<sup>3</sup>/ha.

Puuston kokonaistilavuus metsämaalla 2 031 m<sup>3</sup>.



Metsämaan kehitysluokat	Pinta-ala		Keski-ikä, vuotta	Puuston keskitilavuus, m <sup>3</sup> /ha
	ha	%		
A0 - Aukea		%		
S0 - Siemenpuumetsikkö		%		
T1 - Taimikko alle 1,3 m		%		
T2 - Taimikko yli 1,3 m		%		
Y1 - Ylispuustoinen taimikko		%		
02 - Nuori kasvatusmetsikkö	5,6	43,8 %	31	114
03 - Varttunut kasvatusmetsikkö	5,8	44,9 %	54	163
04 - Uudistuskypsä metsikkö	1,4	11,2 %	70	317
05 - Suojuspuumetsikkö		%		
E1 - Eri-ikäisrakenteinen metsikkö		%		
<b>Metsämaa yhteensä</b>	<b>12,8</b>	<b>100,0%</b>	<b>46</b>	<b>159</b>
Kitumaa				
Joutomaa				
Muu metsätalousmaa				
<b>Metsätalousmaa yhteensä:</b>	<b>12,8</b>			

Tällä sivulla esitetyt pinta-alat eivät sisällä teiden, sähkölinjojen ym. kohteiden alle jäävää metsäpinta-alaa.