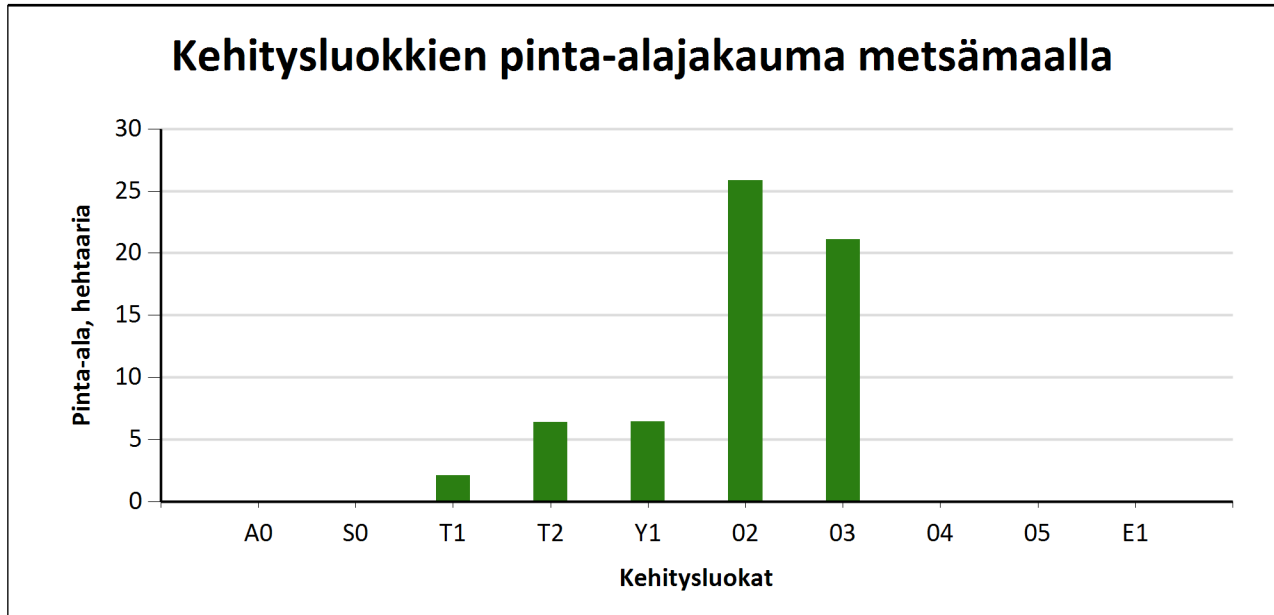


Kehitysluokat

Puuston keski-ikä metsämaalla 51 vuotta.

Puuston keskitilavuus metsämaalla 67 m³/ha.

Puuston kokonaistilavuus metsämaalla 4 161 m³.



Metsämaan kehitysluokat	Pinta-ala		Keski-ikä, vuotta	Puuston keskitilavuus, m ³ /ha
	ha	%		
A0 - Aukea		%		
S0 - Siemenpuumetsikkö		%		
T1 - Taimikko alle 1,3 m	2,1	3,4 %	5	0
T2 - Taimikko yli 1,3 m	6,4	10,3 %	12	17
Y1 - Ylispuustoinen taimikko	6,4	10,4 %	90	16
O2 - Nuori kasvatusmetsikkö	25,9	41,8 %	42	65
O3 - Varttunut kasvatusmetsikkö	21,1	34,1 %	64	107
O4 - Uudistuskypsä metsikkö		%		
O5 - Suojuspuumetsikkö		%		
E1 - Eri-ikäisrakenteinen metsikkö		%		
Metsämaa yhteensä	61,9	100,0%	51	67
Kitumaa	12,9		62	10
Joutomaa	1,6		65	1
Muu metsätalousmaa				
Metsätalousmaa yhteensä:	76,3			

Tällä sivulla esitetyt pinta-alat eivät sisällä teiden, sähkölinjojen ym. kohteiden alle jäävää metsäpinta-alaa.