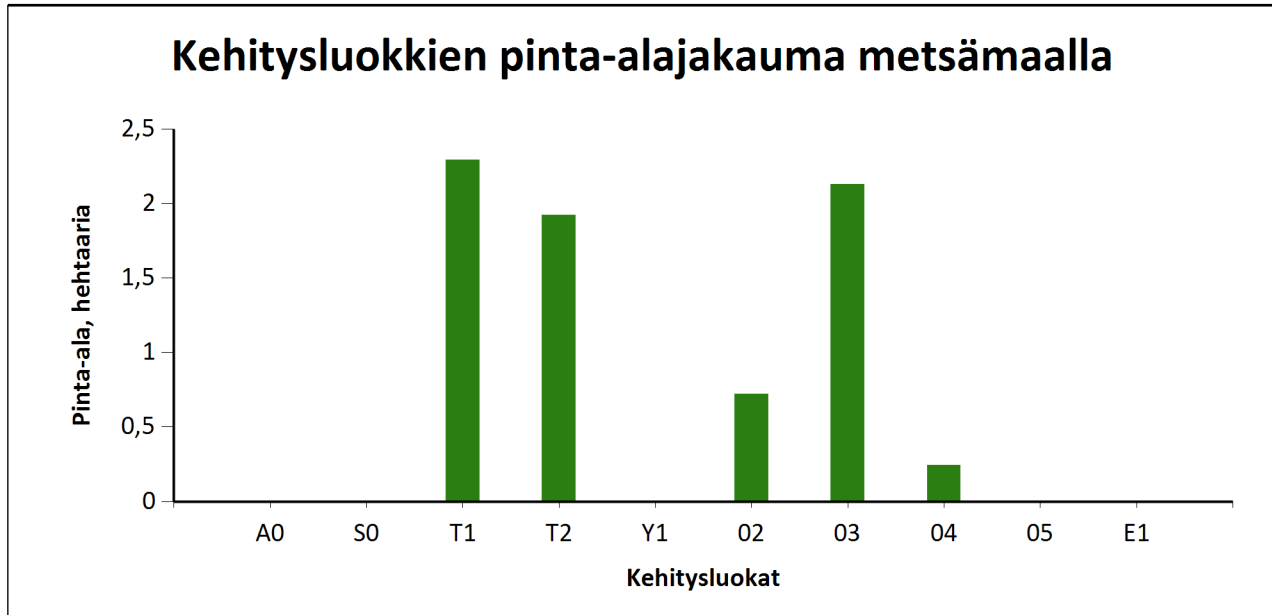


Kehitysluokat

Puuston keski-ikä metsämaalla 22 vuotta.

Puuston keskitilavuus metsämaalla 37 m³/ha.

Puuston kokonaistilavuus metsämaalla 272 m³.



Metsämaan kehitysluokat	Pinta-ala		Keski-ikä, vuotta	Puuston keskitilavuus, m ³ /ha
	ha	%		
A0 - Aukea		%		
S0 - Siemenpuumetsikkö		%		
T1 - Taimikko alle 1,3 m	2,3	31,3 %	5	0
T2 - Taimikko yli 1,3 m	1,9	26,3 %	9	0
Y1 - Ylispuustoinen taimikko		%		
O2 - Nuori kasvatusmetsikkö	0,7	9,9 %	31	53
O3 - Varttunut kasvatusmetsikkö	2,1	29,1 %	46	101
O4 - Uudistuskypsä metsikkö	0,2	3,4 %	62	76
O5 - Suojuspuumetsikkö		%		
E1 - Eri-ikäisrakenteinen metsikkö		%		
Metsämaa yhteensä	7,3	100,0%	22	37
Kitumaa				
Joutomaa				
Muu metsätalousmaa				
Metsätalousmaa yhteensä:	7,3			

Tällä sivulla esitetyt pinta-alat eivät sisällä teiden, sähkölinjojen ym. kohteiden alle jäävää metsäpinta-alaa.