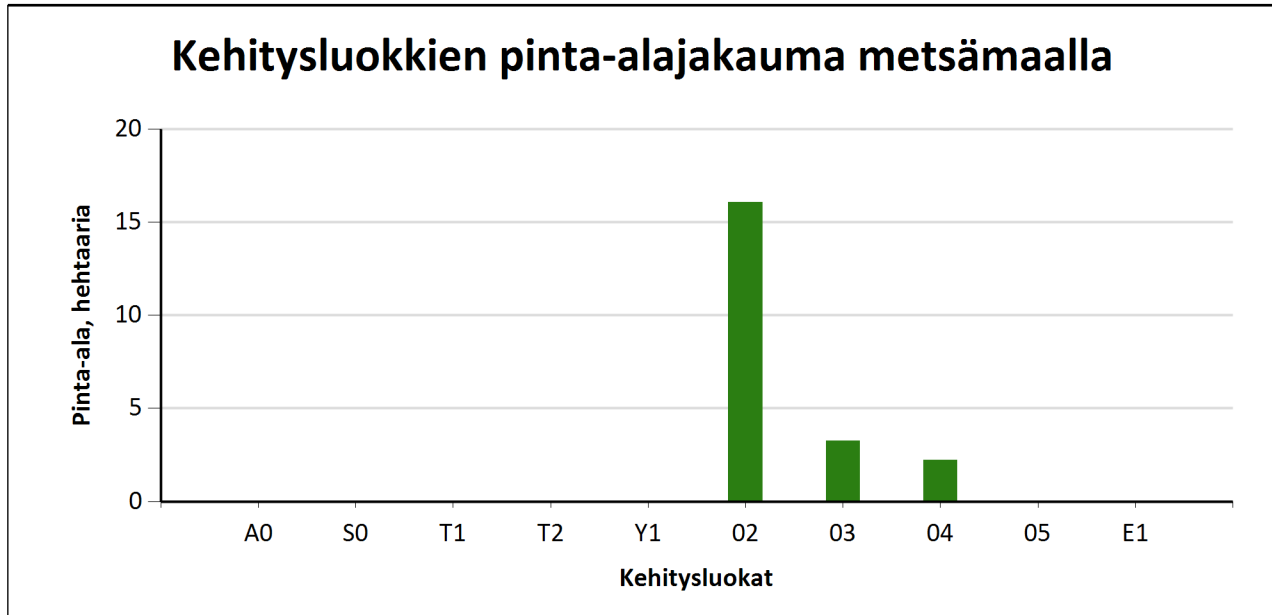


Kehitysluokat

Puuston keski-ikä metsämaalla 30 vuotta.

Puuston keskitilavuus metsämaalla 76 m³/ha.

Puuston kokonaistilavuus metsämaalla 1 642 m³.



Metsämaan kehitysluokat	Pinta-ala		Keski-ikä, vuotta	Puuston keskitilavuus, m ³ /ha
	ha	%		
A0 - Aukea		%		
S0 - Siemenpuumetsikkö		%		
T1 - Taimikko alle 1,3 m		%		
T2 - Taimikko yli 1,3 m		%		
Y1 - Ylispuustoinen taimikko		%		
02 - Nuori kasvatusmetsikkö	16,1	74,5 %	24	45
03 - Varttunut kasvatusmetsikkö	3,3	15,1 %	41	175
04 - Uudistuskypsä metsikkö	2,2	10,4 %	49	151
05 - Suojuspuumetsikkö		%		
E1 - Eri-ikäisrakenteinen metsikkö		%		
Metsämaa yhteensä	21,6	100,0%	30	76
Kitumaa	1,6		36	18
Joutomaa				
Muu metsätalousmaa				
Metsätalousmaa yhteensä:	23,1			

Tällä sivulla esitetyt pinta-alat eivät sisällä teiden, sähkölinjojen ym. kohteiden alle jäävää metsäpinta-alaa.