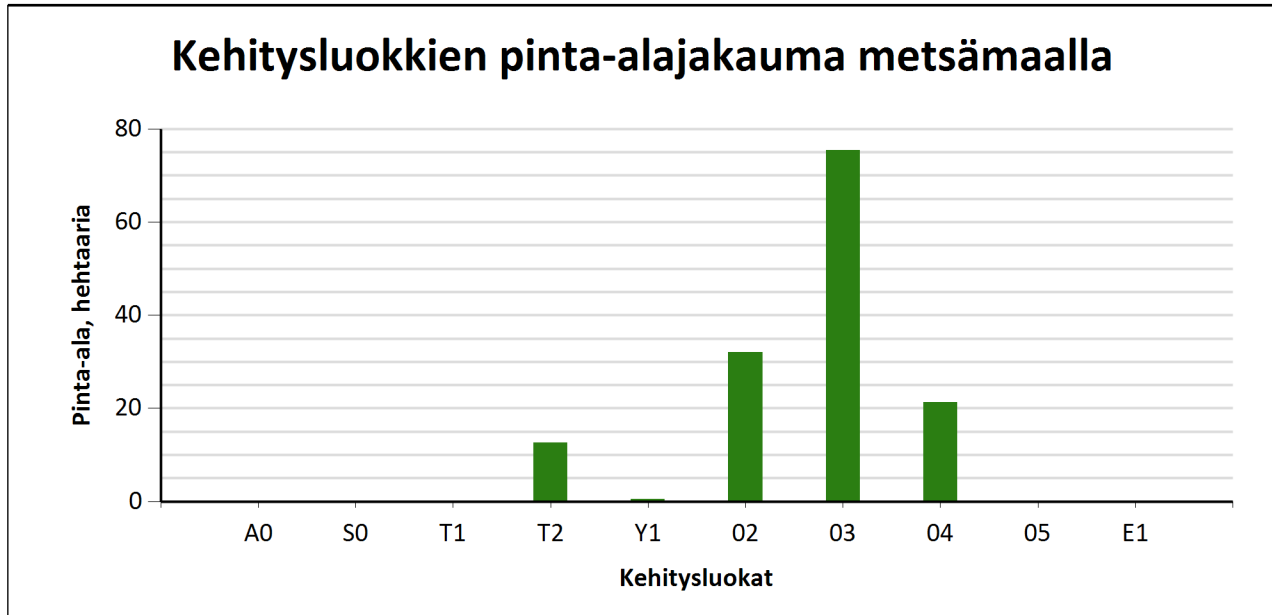


Kehitysluokat

Puuston keski-ikä metsämaalla 54 vuotta.

Puuston keskitilavuus metsämaalla 104 m³/ha.

Puuston kokonaistilavuus metsämaalla 14 782 m³.



Metsämaan kehitysluokat	Pinta-ala		Keski-ikä, vuotta	Puuston keskitilavuus, m ³ /ha
	ha	%		
A0 - Aukea		%		
S0 - Siemenpuumetsikkö		%		
T1 - Taimikko alle 1,3 m		%		
T2 - Taimikko yli 1,3 m	12,6	8,9 %	19	22
Y1 - Ylispuustoinen taimikko	0,6	0,4 %	46	23
O2 - Nuori kasvatusmetsikkö	32,0	22,6 %	35	86
O3 - Varttunut kasvatusmetsikkö	75,4	53,2 %	55	112
O4 - Uudistuskypsä metsikkö	21,3	15,0 %	93	156
O5 - Suojuspuumetsikkö		%		
E1 - Eri-ikäisrakenteinen metsikkö		%		
Metsämaa yhteensä	141,8	100,0%	54	104
Kitumaa	15,4		47	19
Joutomaa	1,7		46	6
Muu metsätalousmaa				
Metsätalousmaa yhteensä:	158,9			

Tällä sivulla esitetyt pinta-alat eivät sisällä teiden, sähkölinjojen ym. kohteiden alle jäävää metsäpinta-alaa.