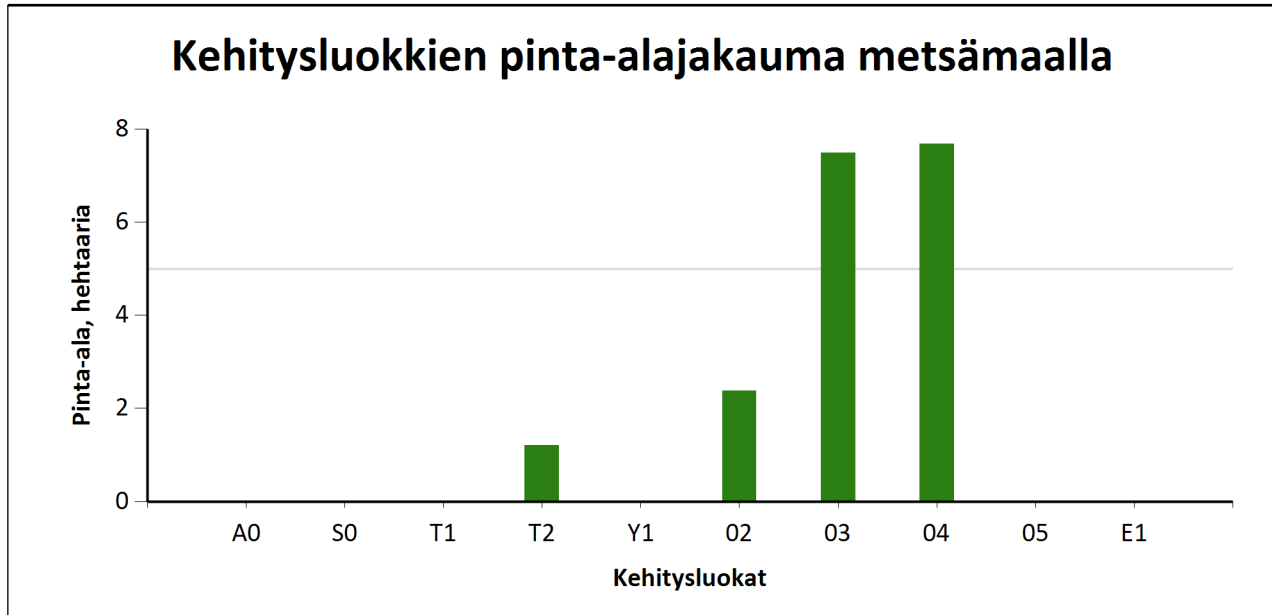


Kehitysluokat

Puuston keski-ikä metsämaalla 52 vuotta.

Puuston keskitilavuus metsämaalla 160 m³/ha.

Puuston kokonaistilavuus metsämaalla 2 997 m³.



Metsämaan kehitysluokat	Pinta-ala		Keski-ikä, vuotta	Puuston keskitilavuus, m ³ /ha
	ha	%		
A0 - Aukea		%		
S0 - Siemenpuumetsikkö		%		
T1 - Taimikko alle 1,3 m		%		
T2 - Taimikko yli 1,3 m	1,2	6,4 %	14	66
Y1 - Ylispuustoinen taimikko		%		
O2 - Nuori kasvatusmetsikkö	2,4	12,7 %	29	54
O3 - Varttunut kasvatusmetsikkö	7,5	39,9 %	52	143
O4 - Uudistuskypsä metsikkö	7,7	41,0 %	63	223
O5 - Suojuspuumetsikkö		%		
E1 - Eri-ikäisrakenteinen metsikkö		%		
Metsämaa yhteensä	18,7	100,0%	52	160
Kitumaa	2,4		55	36
Joutomaa	0,3		55	15
Muu metsätalousmaa				
Metsätalousmaa yhteensä:	21,4			

Tällä sivulla esitetyt pinta-alat eivät sisällä teiden, sähkölinjojen ym. kohteiden alle jäävää metsäpinta-alaa.