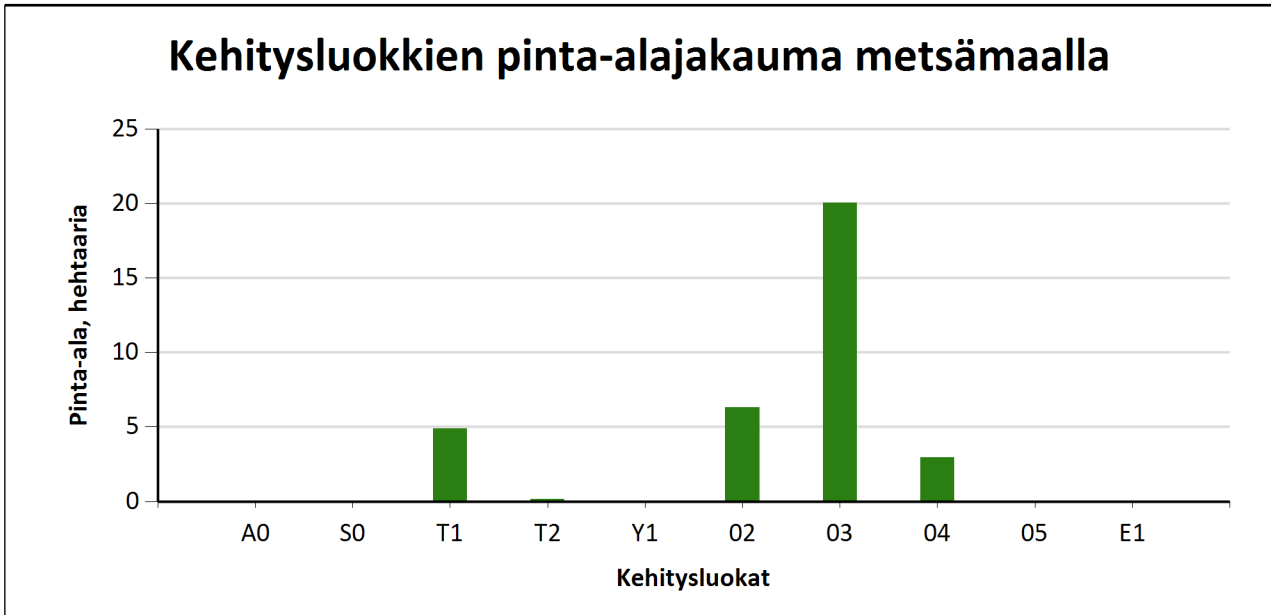


Kehitysluokat

Puuston keski-ikä metsämaalla 51 vuotta.

Puuston keskitilavuus metsämaalla 131 m³/ha.

Puuston kokonaistilavuus metsämaalla 4 513 m³.



Metsämaan kehitysluokat	Pinta-ala		Keski-ikä, vuotta	Puuston keskitilavuus, m ³ /ha
	ha	%		
A0 - Aukea		%		
S0 - Siemenpuumetsikkö		%		
T1 - Taimikko alle 1,3 m	4,9	14,2 %	6	0
T2 - Taimikko yli 1,3 m	0,2	0,5 %	7	1
Y1 - Ylispuustoinen taimikko		%		
O2 - Nuori kasvatusmetsikkö	6,3	18,4 %	43	82
O3 - Varttunut kasvatusmetsikkö	20,0	58,3 %	58	166
O4 - Uudistuskypsä metsikkö	3,0	8,6 %	95	222
O5 - Suojuspuumetsikkö		%		
E1 - Eri-ikäisrakenteinen metsikkö		%		
Metsämaa yhteensä	34,4	100,0%	51	131
Kitumaa	2,5		56	27
Joutomaa	3,1		50	2
Muu metsätalousmaa				
Metsätalousmaa yhteensä:	40,1			

Tällä sivulla esitetyt pinta-alat eivät sisällä teiden, sähkölinjojen ym. kohteiden alle jäävää metsäpinta-alaa.