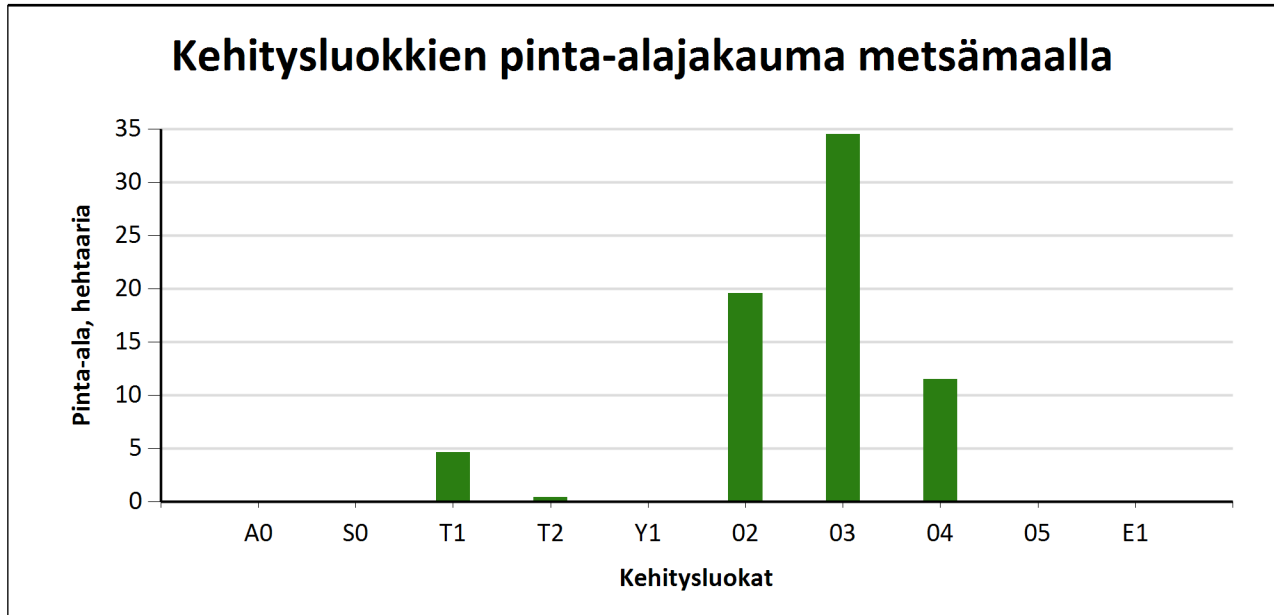


Kehitysluokat

Puuston keski-ikä metsämaalla 54 vuotta.

Puuston keskitilavuus metsämaalla 110 m³/ha.

Puuston kokonaistilavuus metsämaalla 7 790 m³.



Metsämaan kehitysluokat	Pinta-ala		Keski-ikä, vuotta	Puuston keskitilavuus, m ³ /ha
	ha	%		
A0 - Aukea		%		
S0 - Siemenpuumetsikkö		%		
T1 - Taimikko alle 1,3 m	4,6	6,5 %	3	0
T2 - Taimikko yli 1,3 m	0,4	0,5 %	23	6
Y1 - Ylispuustoinen taimikko		%		
O2 - Nuori kasvatusmetsikkö	19,6	27,8 %	30	69
O3 - Varttunut kasvatusmetsikkö	34,5	48,9 %	59	134
O4 - Uudistuskypsä metsikkö	11,5	16,3 %	98	159
O5 - Suojuspuumetsikkö		%		
E1 - Eri-ikäisrakenteinen metsikkö		%		
Metsämaa yhteensä	70,6	100,0%	54	110
Kitumaa	4,3		70	19
Joutomaa				
Muu metsätalousmaa				
Metsätalousmaa yhteensä:	74,8			

Tällä sivulla esitetyt pinta-alat eivät sisällä teiden, sähkölinjojen ym. kohteiden alle jäävää metsäpinta-alaa.