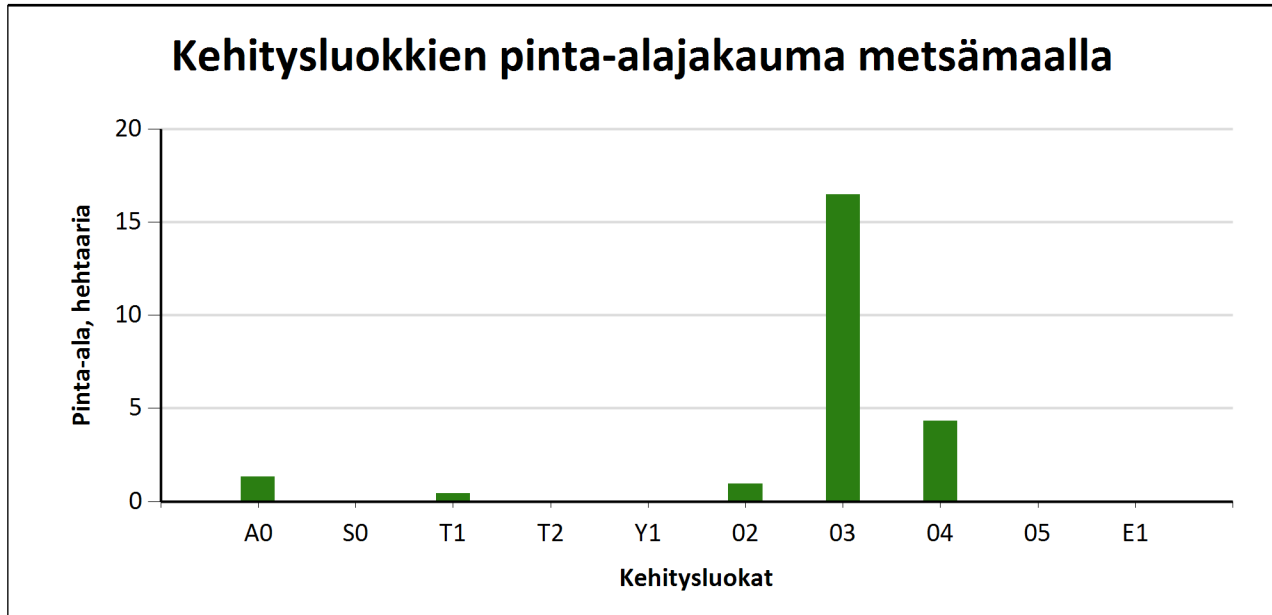


Kehitysluokat

Puuston keski-ikä metsämaalla 56 vuotta.

Puuston keskitilavuus metsämaalla 163 m³/ha.

Puuston kokonaistilavuus metsämaalla 3 836 m³.



Metsämaan kehitysluokat	Pinta-ala		Keski-ikä, vuotta	Puuston keskitilavuus, m ³ /ha
	ha	%		
A0 - Aukea	1,3	5,7 %	0	0
S0 - Siemenpuumetsikkö		%		
T1 - Taimikko alle 1,3 m	0,4	1,9 %	2	0
T2 - Taimikko yli 1,3 m		%		
Y1 - Ylispuustoinen taimikko		%		
O2 - Nuori kasvatusmetsikkö	1,0	4,1 %	31	93
O3 - Varttunut kasvatusmetsikkö	16,5	70,1 %	60	179
O4 - Uudistuskypsä metsikkö	4,3	18,3 %	66	186
O5 - Suojuspuumetsikkö		%		
E1 - Eri-ikäisrakenteinen metsikkö		%		
Metsämaa yhteensä	23,5	100,0%	56	163
Kitumaa				
Joutomaa				
Muu metsätalousmaa				
Metsätalousmaa yhteensä:	23,5			

Tällä sivulla esitetyt pinta-alat eivät sisällä teiden, sähkölinjojen ym. kohteiden alle jäävää metsäpinta-alaa.