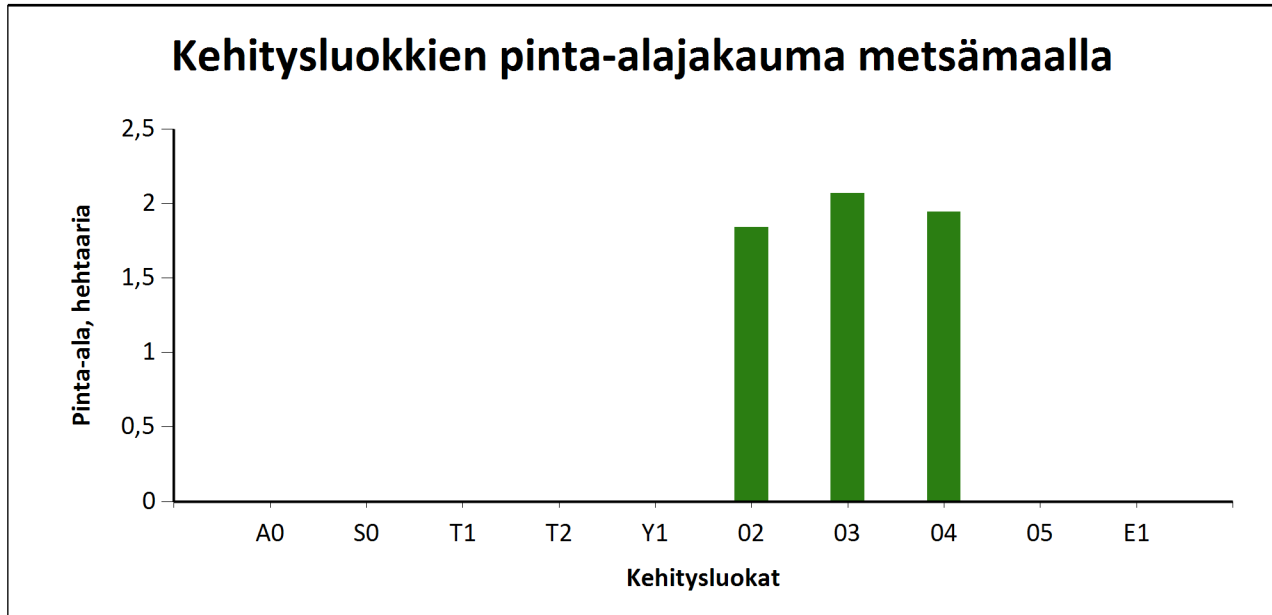


## Kehitysluokat

Puuston keski-ikä metsämaalla 51 vuotta.

Puuston keskitilavuus metsämaalla 163 m<sup>3</sup>/ha.

Puuston kokonaistilavuus metsämaalla 952 m<sup>3</sup>.



| Metsämaan kehitysluokat            | Pinta-ala  |               | Keski-ikä, vuotta | Puuston keskitilavuus, m <sup>3</sup> /ha |
|------------------------------------|------------|---------------|-------------------|---|
|                                    | ha         | %             |                   |   |
| A0 - Aukea                         |            | %             |                   |   |
| S0 - Siemenpuumetsikkö             |            | %             |                   |   |
| T1 - Taimikko alle 1,3 m           |            | %             |                   |   |
| T2 - Taimikko yli 1,3 m            |            | %             |                   |   |
| Y1 - Ylispuustoinen taimikko       |            | %             |                   |   |
| 02 - Nuori kasvatusmetsikkö        | 1,8        | 31,4 %        | 41                | 77  |
| 03 - Varttunut kasvatusmetsikkö    | 2,1        | 35,4 %        | 51                | 146                                       |
| 04 - Uudistuskypsä metsikkö        | 1,9        | 33,2 %        | 59                | 261                                       |
| 05 - Suojuspuumetsikkö             |            | %             |                   |   |
| E1 - Eri-ikäisrakenteinen metsikkö |            | %             |                   |   |
| <b>Metsämaa yhteensä</b>           | <b>5,9</b> | <b>100,0%</b> | <b>51</b>         | <b>163</b>                                |
| Kitumaa                            |            |               |                   |   |
| Joutomaa                           |            |               |                   |   |
| Muu metsätalousmaa                 |            |               |                   |   |
| <b>Metsätalousmaa yhteensä:</b>    | <b>5,9</b> |               |                   |   |

Tällä sivulla esitetyt pinta-alat eivät sisällä teiden, sähkölinjojen ym. kohteiden alle jäävää metsäpinta-alaa.