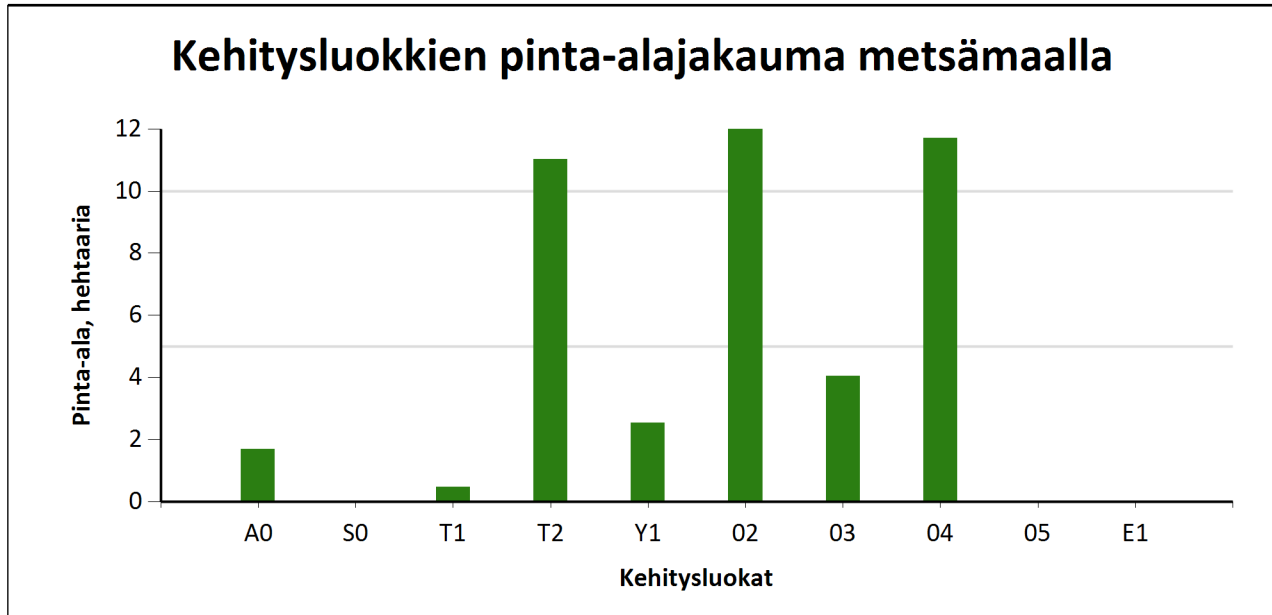


# Kehitysluokat

Puuston keski-ikä metsämaalla 45 vuotta.

Puuston keskitilavuus metsämaalla 121 m<sup>3</sup>/ha.

Puuston kokonaistilavuus metsämaalla 5 239 m<sup>3</sup>.



Metsämaan kehitysluokat	Pinta-ala		Keski-ikä, vuotta	Puuston keskitilavuus, m <sup>3</sup> /ha
	ha	%		
A0 - Aukea	1,7	3,9 %	0	0
S0 - Siemenpuumetsikkö		%		
T1 - Taimikko alle 1,3 m	0,5	1,1 %	9	1
T2 - Taimikko yli 1,3 m	11,0	25,4 %	13	4
Y1 - Ylispuustoinen taimikko	2,5	5,8 %	33	159
O2 - Nuori kasvatusmetsikkö	12,0	27,6 %	34	113
O3 - Varttunut kasvatusmetsikkö	4,0	9,3 %	51	129
O4 - Uudistuskypsä metsikkö	11,7	27,0 %	92	248
O5 - Suojuspuumetsikkö		%		
E1 - Eri-ikäisrakenteinen metsikkö		%		
<b>Metsämaa yhteensä</b>	<b>43,5</b>	<b>100,0%</b>	<b>45</b>	<b>121</b>
Kitumaa				
Joutomaa				
Muu metsätalousmaa				
<b>Metsätalousmaa yhteensä:</b>	<b>43,5</b>			

Tällä sivulla esitetyt pinta-alat eivät sisällä teiden, sähkölinjojen ym. kohteiden alle jäävää metsäpinta-alaa.