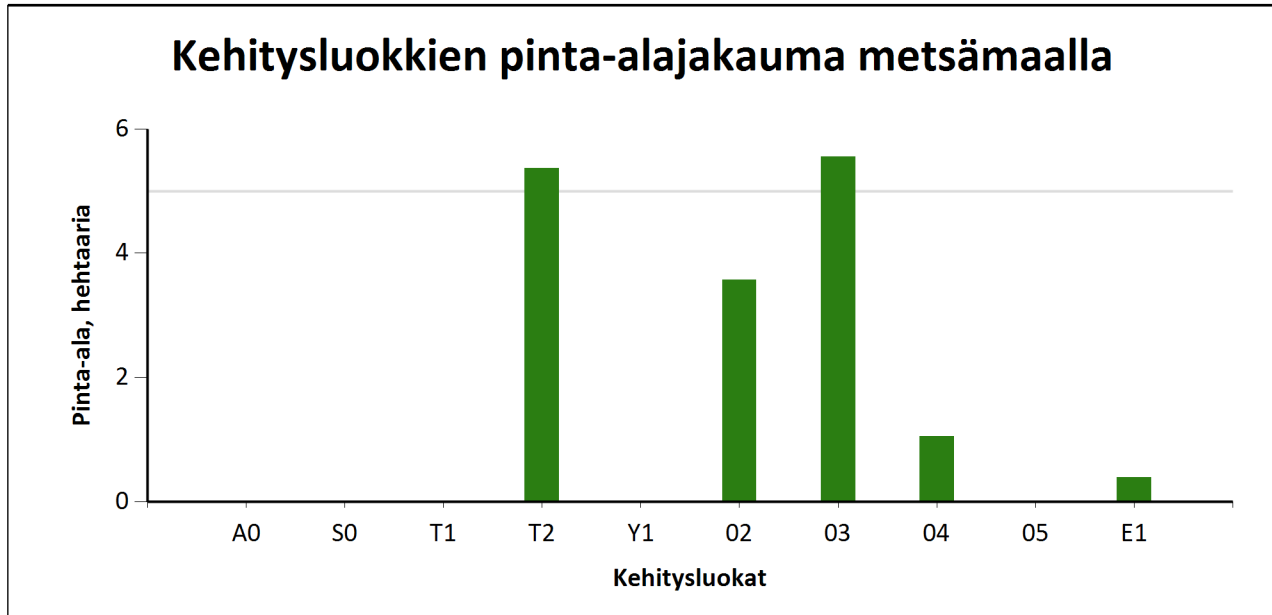


Kehitysluokat

Puuston keski-ikä metsämaalla 34 vuotta.

Puuston keskitilavuus metsämaalla 111 m³/ha.

Puuston kokonaistilavuus metsämaalla 1 763 m³.



Metsämaan kehitysluokat	Pinta-ala		Keski-ikä, vuotta	Puuston keskitilavuus, m ³ /ha
	ha	%		
A0 - Aukea		%		
S0 - Siemenpuumetsikkö		%		
T1 - Taimikko alle 1,3 m		%		
T2 - Taimikko yli 1,3 m	5,4	33,7 %	12	74
Y1 - Ylispuustoinen taimikko		%		
O2 - Nuori kasvatusmetsikkö	3,6	22,4 %	19	84
O3 - Varttunut kasvatusmetsikkö	5,6	34,9 %	52	138
O4 - Uudistuskypsä metsikkö	1,0	6,6 %	83	233
O5 - Suojuspuumetsikkö		%		
E1 - Eri-ikäisrakenteinen metsikkö	0,4	2,4 %	57	136
Metsämaa yhteensä	15,9	100,0%	34	111
Kitumaa				
Joutomaa				
Muu metsätalousmaa				
Metsätalousmaa yhteensä:	15,9			

Tällä sivulla esitetyt pinta-alat eivät sisällä teiden, sähkölinjojen ym. kohteiden alle jäävää metsäpinta-alaa.