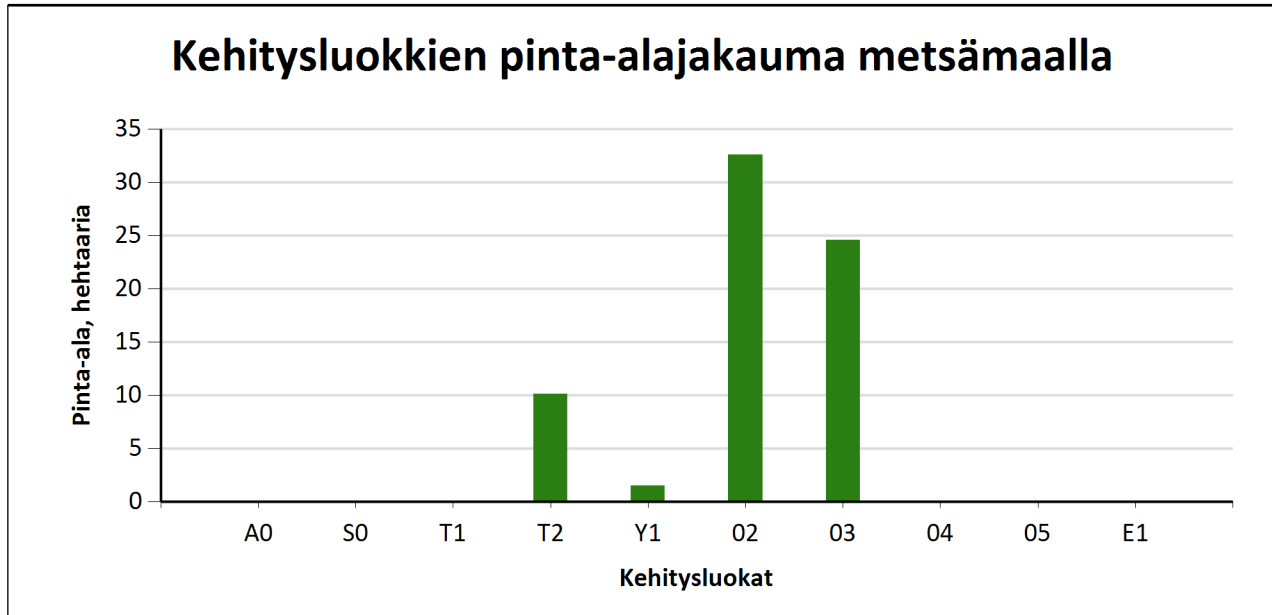


Kehitysluokat

Puuston keski-ikä metsämaalla 48 vuotta.

Puuston keskitilavuus metsämaalla 93 m³/ha.

Puuston kokonaistilavuus metsämaalla 6 376 m³.



Metsämaan kehitysluokat	Pinta-ala		Keski-ikä, vuotta	Puuston keskitilavuus, m ³ /ha
	ha	%		
A0 - Aukea		%		
S0 - Siemenpuumetsikkö		%		
T1 - Taimikko alle 1,3 m		%		
T2 - Taimikko yli 1,3 m	10,1	14,7 %	13	14
Y1 - Ylispuustoinen taimikko	1,5	2,2 %	29	27
O2 - Nuori kasvatusmetsikkö	32,6	47,3 %	42	101
O3 - Varttunut kasvatusmetsikkö	24,6	35,7 %	68	118
O4 - Uudistuskypsä metsikkö		%		
O5 - Suojuspuumetsikkö		%		
E1 - Eri-ikäisrakenteinen metsikkö		%		
Metsämaa yhteensä	68,8	100,0%	48	93
Kitumaa				
Joutomaa				
Muu metsätalousmaa				
Metsätalousmaa yhteensä:	68,8			

Tällä sivulla esitetyt pinta-alat eivät sisällä teiden, sähkölinjojen ym. kohteiden alle jäävää metsäpinta-alaa.